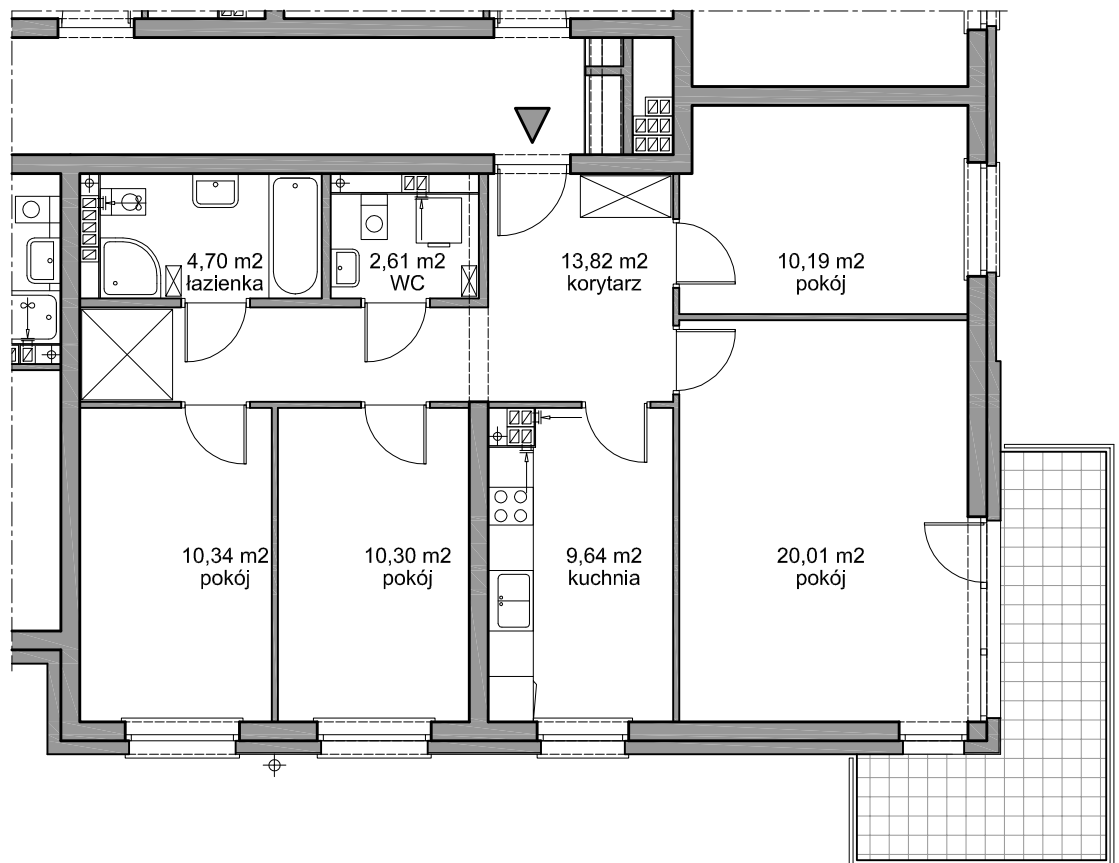


# OSIEDLE PRZY CIENISTEJ

Gdańsk Chełm

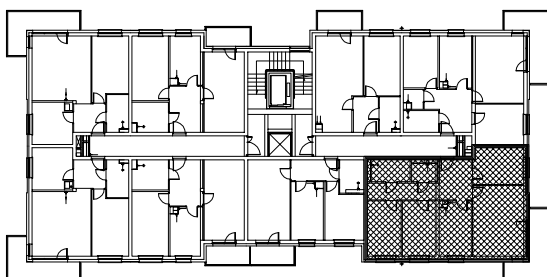
Spółdzielnia Mieszkaniowa  
„Chełm”

przedsięwzięcie B III / I - zadanie I



powierzchnia użytkowa

81,61 m<sup>2</sup>



BUDYNEK NR 3  
MIESZKANIE NR 14  
1 PIĘTRO

powierzchnia balkonu 10,22 m<sup>2</sup>